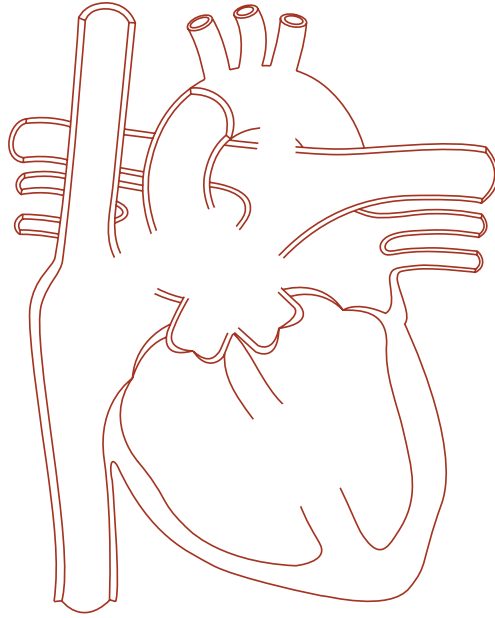


SCHEMAT ZDROWEGO SERCA DZIECKA

- | | |
|---|--|
| 1. prawy przedsionek – RA | 12. przegroda międzykomorowa – IVS |
| 2. prawa komora – RV | 13. żyła główna górna – SVC |
| 3. lewy przedsionek – LA | 14. żyła główna dolna – IVC |
| 4. lewa komora – LV | 15. prawa tętnica płucna – RPA |
| 5. pień tętnicy płucnej – MPA | 16. lewa tętnica płucna – LPA |
| 6. aorta – Ao | 17. prawe żyły płucne – RPV |
| 7. zastawka trójdzielna – TV | 18. lewe żyły płucne – LPV |
| 8. zastawka tętnicy płucnej – PV | 19. pień ramiennie-główny – InnA |
| 9. zastawka aorty – AV | 20. lewa tętnica szyjna wspólna – LCC |
| 10. zastawka mitralna (dwudzielna) – MV | 21. lewa tętnica podobojczykowa – LSCA |
| 11. przegroda międzyprzedsionkowa – IAS | |



SCHEMAT WADY SERCA DZIECKA

Opis wady: